

## Dispositif d'allumage haute fréquence

**Pour brûleurs au fioul, au gaz et combinés de rendement indifférent, avec câbles d'alimentation et d'allumage enfichables, montage possible sous le socle du coffret de commande**

### DOMAINE D'APPLICATION

Le dispositif d'allumage haute fréquence ZT 930 convient pour une utilisation sur des brûleurs au fioul, au gaz et combinés de rendement indifférent. Avec le ZT 930, il est encore possible de souffler l'étincelle en douceur, même sur des souffleries de grand rendement. De plus, parmi tous les dispositifs d'allumage connus jusqu'ici, il génère la tension de perturbation la plus basse et se situe largement en-deçà de la limite admise, ce qui est non négligeable lors du déparasitage du brûleur. D'autre part, le ZT 930 a une faible consommation propre avec une valeur de courant de fermeture basse. Le raccordement secteur correspond à la configuration des fiches tripôlaires en vigueur. Un remplacement avec des transformateurs enfichables de type conventionnel peut ainsi s'effectuer sans problème.

### CONCEPTION ET CONSTRUCTION

Un oscillateur transistorisé génère une tension haute fréquence de 20 kHz transformée jusqu'à 14 kV à l'aide d'un transformateur à noyau en ferrite. Bien que le dispositif ZT 930 soit de faible dimension, sa caractéristique de puissance est remarquables comparés à des transformateurs à champs de dispersion conventionnels. Les dimensions et la position des trous de fixation sont choisies de telle manière que le dispositif d'allumage puisse être monté sous le socle des coffrets de contrôle automatiques. Le raccordement primaire s'effectue par l'intermédiaire de fiches Fast-in/Fast-on AMP à trois pôles. Une fiche-secteur correspondante avec introduction de câble universelle (droite ou gauche) est également disponible. Les raccordements haute tension sont disponibles, au choix, avec broches de Ø 1mm ou Ø 4 mm.

### INSTRUCTIONS DE MONTAGE

Pour le montage et l'installation électrique, respecter les prescriptions en vigueur. Un soin particulier doit être apporté à la pose du câble haute tension. Des longueurs de raccordements inutiles, des pliures sur des angles vifs, une exposition à des températures extrêmement élevées, etc. entraînent un amoindrissement du rendement ou des perturbations.

Une condition importante pour la sécurité lors du fonctionnement est le dimensionnement exact de la distance de décharge. Celle-ci doit être réglée de manière à ce qu'aucun problème d'allumage n'intervienne lors de tension du réseau inférieure de 15%, ou lors de température ambiante minimale ou maximale. Ecartement recommandé, voir Description Technique.

La position de montage du transformateur d'allumage et des câbles d'allumage est déterminante pour l'intensité des signaux parasites. Les câbles d'allumage doivent être courts et conduits le plus près possible l'un de l'autre. Ils ne doivent croiser aucun élément sous tension.

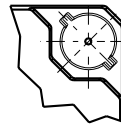
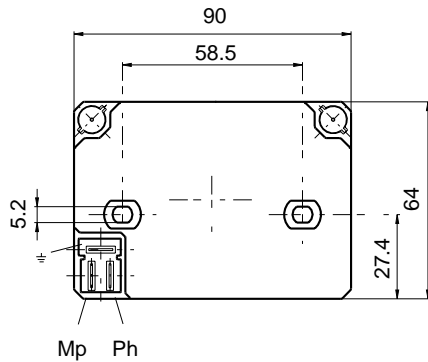
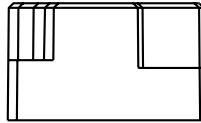
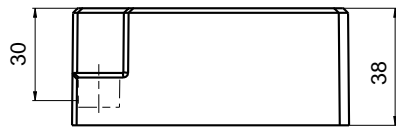


### DESCRIPTION TECHNIQUE

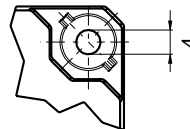
Tension d'alimentation	220 / 240 V (-15...+10%) 50 Hz (40 - 60 Hz)
Raccordements: Ph/Mp/Tension au réseau Haute tension ou	3 languettes 6.30 x 0.8 mm Broche enfichable Ø 4 mm Broche Ø 1 mm
Consommation propre	0.25 A
Durée d'enclenchement	33% en 3 min.
Degré de perturbation	<N (VDE 0875)
Tension d'allumage	2 x 7 kV
Courant secondaire I <sub>k</sub>	40 mA rms
Longueur de l'arc	3 - 5 mm
Câble d'allumage	enfichable
Degré de protection	IP 40
Température ambiante	-10°C...+60°C
Position de montage	indifférente
Poids	280 g

Le ZT 930 est également disponible pour une tension d'alimentation de 110/220V.

## ZT 930

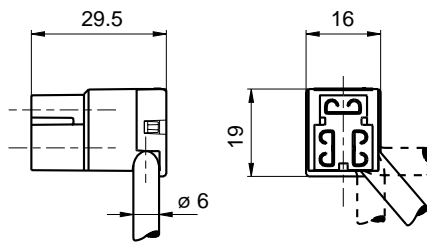


Version broches HT Ø 1 mm

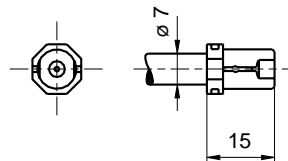


Version broches HT Ø 4 mm

## FICHE-SECTEUR ZT 930



## CLIP CÂBLE HT



## INDICATIONS DE COMMANDE

### ARTICLE

Dispositif d'allumage  
Dispositif d'allumage  
Câble-secteur  
Câble d'allumage avec clip, corresp. à l'article N°13101  
Clip seul pour câble silicone

### DÉSIGNATION

ZT 930 broche HT Ø 1 mm  
ZT 930 broche HT Ø 4 mm  
Câble-secteur ZT 900, 0.3m  
Câble silicone Ø 7 mm, 0.4m  
Clip câble HT

### NR. D'ARTICLE

13121  
13124  
7283001  
7274009  
74993

Les indications de commande ci-dessus se rapportent à des exécutions normales.

Le programme de vente comprend également des exécutions spéciales

Sous réserve de toute modification technique