

NOTICE D'INSTRUCTIONS

EQUIPEMENT GE 633

**ÉQUIPEMENTS DE COMMANDE ET DE SÉCURITÉ
POUR BRÛLEURS A GAZ A AIR SOUFLÉ DE PUISSANCE SUPÉRIEURE A 70 kW ET INFÉRIEURE
A 350 kW**

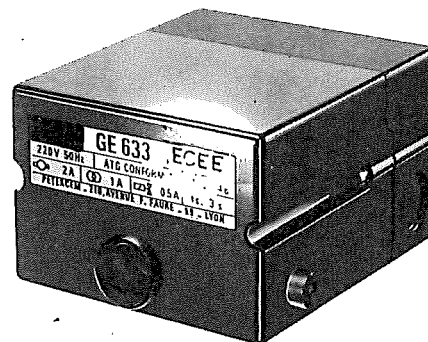
GÉNÉRALITÉS

Cet équipement est conforme à la spécification ATG C 31.21 pour brûleurs à air soufflé de puissance supérieure à 70 kW et inférieure à 350 kW.

- . Contrôle de flamme par ionisation
- . Commande de brûleurs à allumage automatique en 2 temps.
- . Autorisation de passage en débit nominal après détection de la présence de la flamme d'allumage, dont le débit calorifique doit être inférieur à 15 % du débit nominal.

Auto-contrôle : toute simulation ou présence de flamme au moment du démarrage ou pendant la préventilation entraîne l'interdiction de la libération du combustible puis le verrouillage avec arrêt de l'installation.

Toute simulation ou présence de flamme après un arrêt par régulation entraîne un verrouillage de l'installation dans un délai de l'ordre de 60 secondes environ.



CARACTÉRISTIQUES

- Préventilation : mini. 30 secondes
- Temps de sécurité à l'allumage : maxi. 3 secondes
- Temps de post-allumage électrique : maxi. 3 secondes
- Non recyclique recyclique
- Temps de sécurité à l'extinction : maxi. 1 seconde
- Tension de fonctionnement : 220 V $\begin{matrix} +10\% \\ -15\% \end{matrix}$ 50 Hz
- Consommation en marche 5 VA
- Intensités admissibles en régime permanent (sous 220 V (50 Hz))
 - . Moteur 2 A
 - . Transformateur d'allumage 1 A
 - . Electro-vanne d'allumage 0,5 A
 - . Electro-vanne principale 0,5 A
 - . Signalisation 0,5 A

Pouvoir de coupure à prévoir pour le contact de commande : 6 A

Pour protéger l'installation, il est recommandé de prévoir, en série avec l'alimentation, des fusibles de 6 A.

Degré de protection IP 40

Température ambiante : maxi 50° C, mini 5° C

Courant de flamme 1,4 A - 2,4 A.

ENCOMBREMENTS

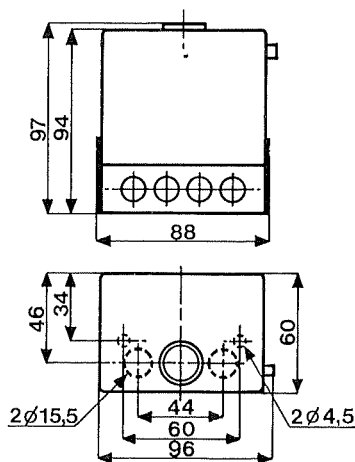


SCHÉMA DE PRINCIPE

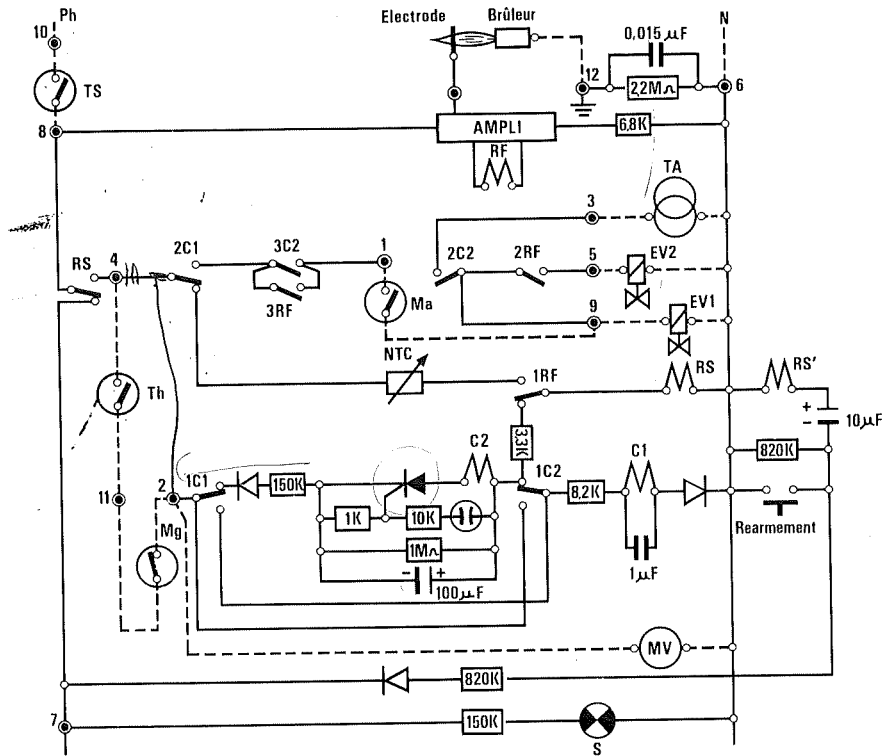
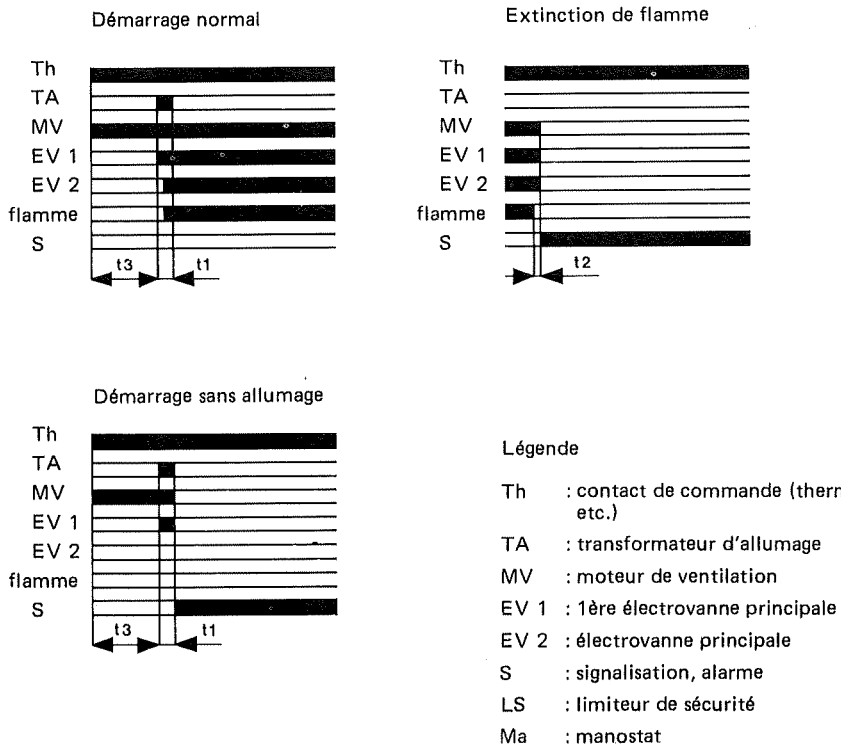


DIAGRAMME DE FONCTIONNEMENT



t1 : sécurité : 3 s
 t2 : temps de sécurité à l'extinction accidentelle de la flamme : 1 s
 t3 : préventilation : 30 s

SCHÉMAS DE RACCORDEMENT

Schéma N° 1 - transformateur d'isolement

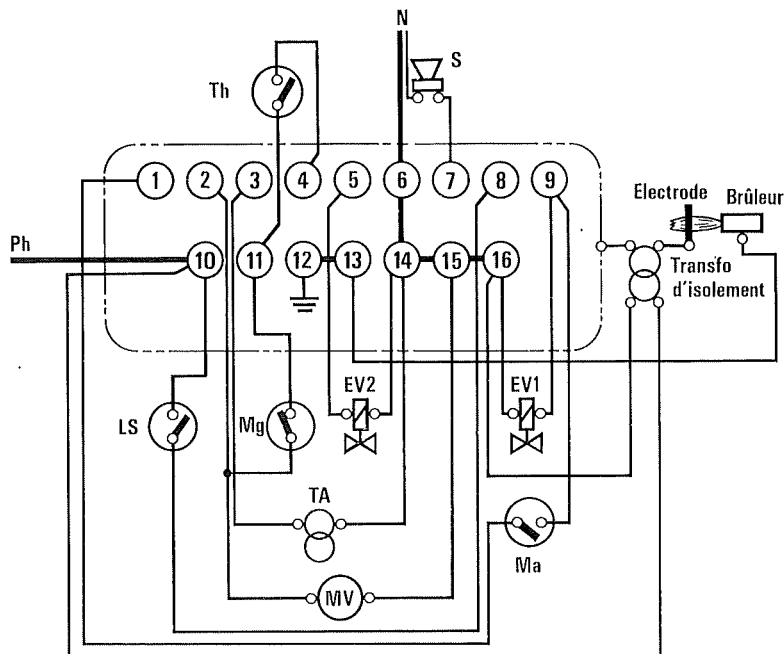
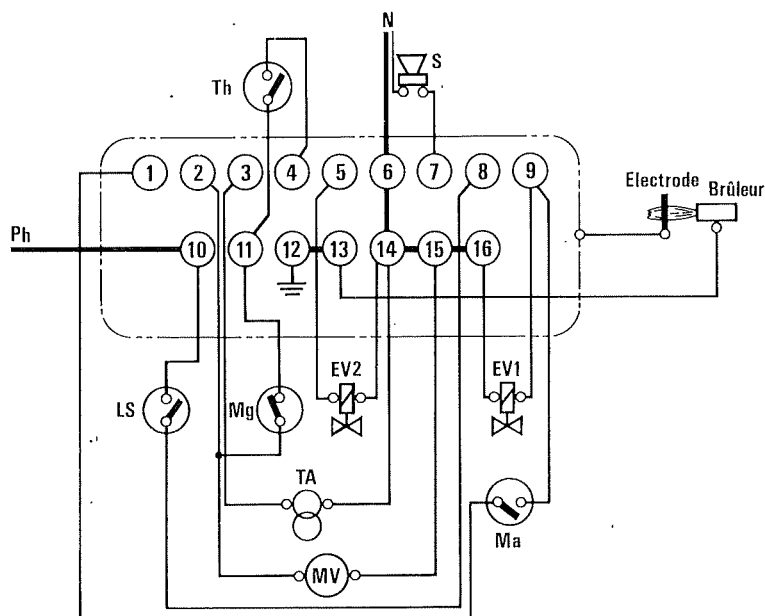


Schéma N° 2 - transformateur d'isolement



Légende

- Th : contact de commande (thermostat, régulateur, etc.)
- TA : transformateur d'allumage
- MV : moteur de ventilation
- EV 1 : 1ère électrovanne principale
- EV 2 : électrovanne principale
- S : signalisation, alarme
- LS : limiteur de sécurité
- Ma : manostat

Un manostat d'air doit être monté entre les bornes 1 et 9.

En cas de manque d'air au démarrage, la libération du combustible est interdite ainsi que la mise en service du transformateur d'allumage, ce qui entraîne le verrouillage avec arrêt de l'installation.

En cas de manque d'air en marche, l'alimentation en combustible est immédiatement interrompue, ce qui entraîne le verrouillage avec arrêt de l'installation.

Cet appareil est livré sans transformateur d'isolement.

Dans le cas d'une alimentation 220 V entre phase et neutre ou d'un réseau 220 V entre phase et neutre dont le neutre n'est pas raccordé à la terre, nous recommandons l'utilisation d'un transformateur d'isolement (schéma n° 2). Ce transformateur peut être livré sur demande sous la référence FPTE 420 241.

La réglementation en vigueur impose une intervention manuelle pour remise en route après arrêt par le dispositif limiteur de surchauffe.

Dans le cas particulier du schéma proposé, le dispositif limiteur de surchauffe doit être à réarmement manuel. Dans le cas où il est connecté dans la boucle de sécurité (en série avec le manostat d'air), il est recommandé d'utiliser le même type de dispositif à réarmement manuel pour faciliter le dépannage en mémorisant le défaut.

Lors d'une mise en sécurité, il est nécessaire d'attendre au moins 5 secondes avant d'appuyer sur le bouton de réarmement en laissant l'appareil sous tension.

AUTRES SCHÉMAS DE RACCORDEMENT

Schéma N° 3 - sans transformateur d'isolement

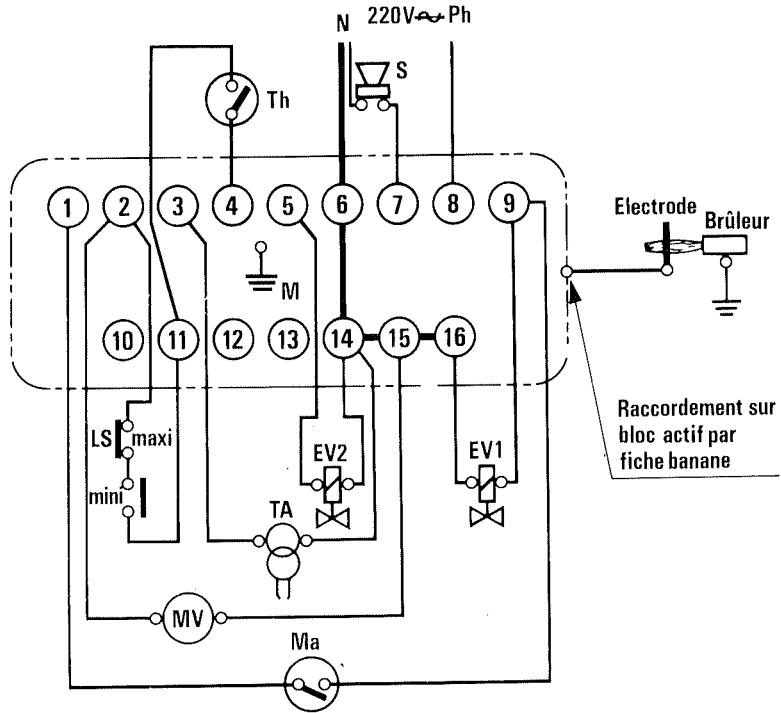
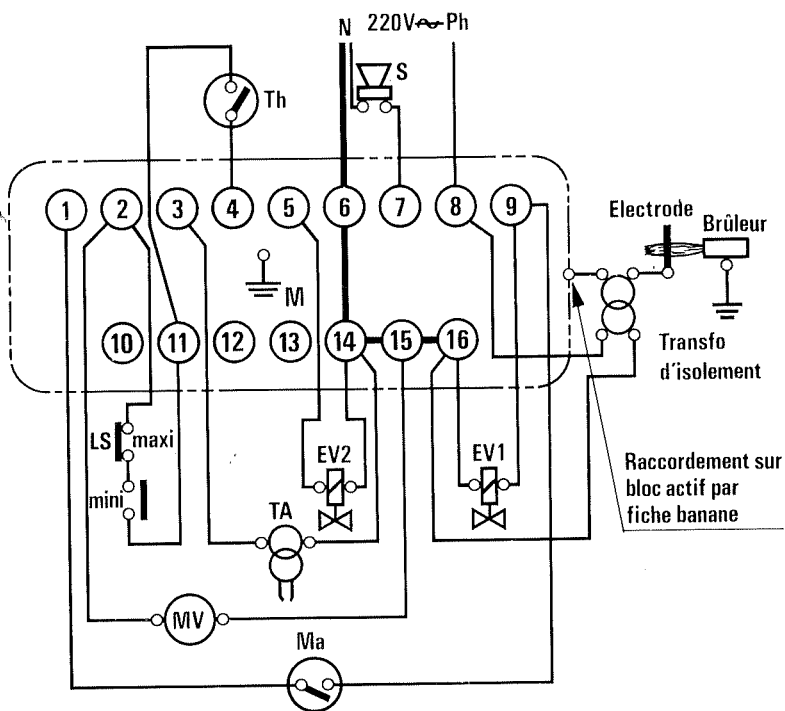


Schéma N° 4 - avec transformateur d'isolement



Légende

- Th : contact de commande (thermostat, régulateur, etc.)
- TA : transformateur d'allumage
- MV : moteur de ventilation
- EV 1 : 1ère électrovanne principale
- EV 2 : électrovanne principale
- S : signalisation, alarme
- LS : limiteur de sécurité
- Ma : manostat