

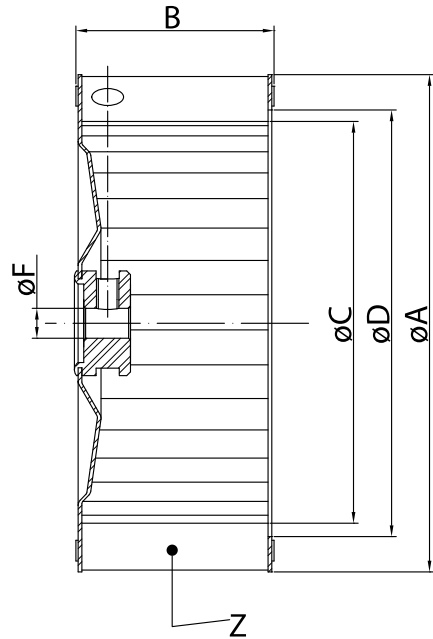
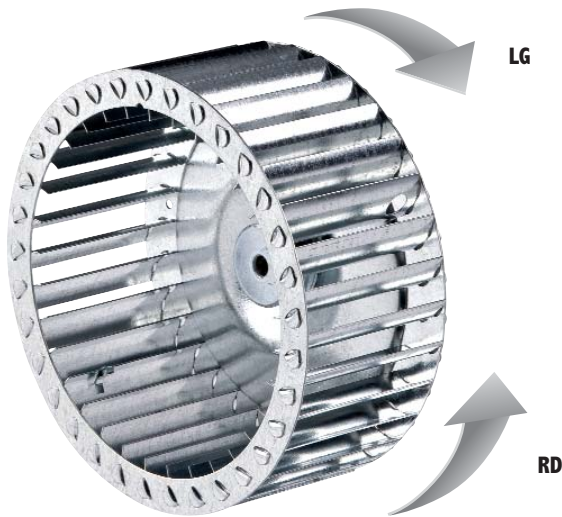


# Serie CPR 76/215

## Dimensioni ventole a semplice aspirazione Single inlet impellers dimensions

- **Tipo materiale:** acciaio zincato, alluminio o acciaio inox
- **Tipo mozzo:** acciaio zincato o acciaio inox fissato mediante cianfrinatura
- **Equilibratura:** grado G 6.3 ISO 1940, o altro diversamente concordato

- **Kind of material:** galvanized steel, aluminium or stainless steel
- **Kind of hub:** galvanized steel or stainless steel pressed by calking
- **Balancing:** grade G 6.3 ISO 1940, or different if agreed



Mod.	Ø A	B	Ø C	Ø D	Ø F	Z
CPR 76	76	25 ÷ 60	57	60	4 ÷ 10	28
CPR 82	82	25 ÷ 60	64	67	4 ÷ 10	20
CPR 85	85	22 ÷ 88	59	64	4 ÷ 12,7	15 - 30
CPR 97	97	22 ÷ 88	74	79	4 ÷ 14	28 - 14
CPR 108	108	22 ÷ 88	83 - 85	90	5 ÷ 14	30 - 35
CPR 120	120	22 ÷ 88	95	102	5 ÷ 14	32
CPR 124	124	22 ÷ 88	98	102	5 ÷ 14	33
CPR 133	133	22 ÷ 88	108	114	5 ÷ 19	36
CPR 140	140	25 ÷ 60	121	124	5 ÷ 19	38
CPR 146	146	22 ÷ 88	120	126	5 ÷ 19	40
CPR 146	146	22 ÷ 88	113	120	5 ÷ 19	33
CPR 160	160	22 ÷ 130	127	132	5 ÷ 19	36
CPR 170	170	22 ÷ 130	138	145	5 ÷ 19	36
CPR 180	180	22 ÷ 130	148	156	5 ÷ 19	40
CPR 200	200	30 ÷ 140	162	170	8 ÷ 19	38
CPR 215	215	30 ÷ 140	177	187	8 ÷ 19	42

Con riserva di errori e modifica dei dati. Subject to alterations and changes.

Questo documento contiene dati ed informazioni di proprietà della MA.TI.KA. srl; ne è vietata la riproduzione e la trasmissione a terzi.  
This document contains proprietary information of MA.TI.KA. srl; this informations shall not be divulged and duplicated in whole or part.

Tabella 1 - Revisione 2